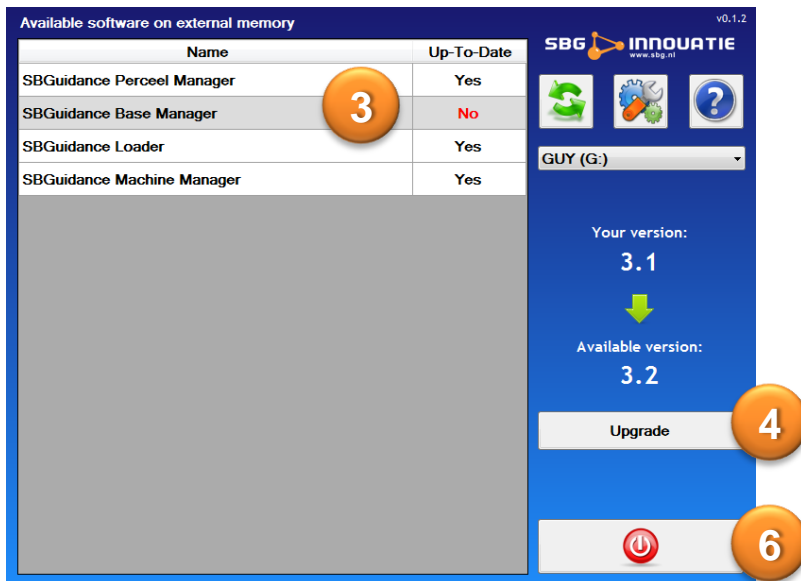


Op kantoor...



1. Download SBGuidance Live Update (<http://www.navtronics.be>)
2. Sluit een USB-Stick aan op de computer
3. Start SBGuidance Live Update
4. Klik op de knop "Check for new versions"
5. Download de beschikbare software updates
6. Sluit SBGuidance Live Update af en ga emt de USB-Stick naar de SBGuidance terminal in de trekker...

In de trekker...



1. Sluit de USB-Stick aan op de terminal
2. Start SBGuidance Update Manager
3. Selecteer de toepassing in de lijst die niet up-to-date is
4. Klik op de knop "BIJWERKEN" om de toepassing bij te werken
5. Herhaal dit voor elke applicatie
6. Sluit SBGuidance Update Manager af



Opnieuw scannen naar USB-stick en lijst vernieuwen



Open het HELP venster voor een toelichting bij de knoppen.



Open het CONFIGURATIE venster om gebruikersinstellingen te wijzigen.